

LÍNIA A 100 m DE PROTECCIÓ DE LA CTRA. DE LA PINEDA (TV-3148) (art. 22 del Pla Director de les Activitats Industrials i Turístiques del Camp de Tarragona).

LLEGGENDA DELIMITACIONS

- + - Límit terme municipal
- ▭ Límit àmbit Pla Director urbanístic CRT
- ▭ Límit de sector

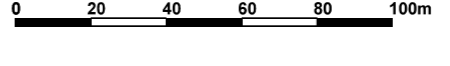
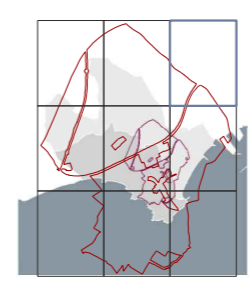
SISTEMES

- SX Sistema viari
 - SV Sistema d'espais lliures
 - SE Sistema d'equipaments
 - EPA Sistema d'equipament recreatiu
 - ST Sistema de serveis tècnics
 - SH Sistema hidràulic
- ZONES
- CTI Zona de complexos turístics integrats
 - HN Zona hoteler nord
 - CC Zona de centre de convencions

- RP Zona rambla del parc (RP-H, RP-C, RP-HC)
- R Zona residencial (Ru, Rf, Rp, C)
- H Zona hotelera
- CA Zona de corredor d'activitats
- Xp/Vb Zona de viallitat privada
- Vp Zona de verd privat
- Golf Zona esportiva privada
- BC Zona de serveis platja
- PEIN Zona de protecció especial

AFECTACIONS

- ▭ Gàlib edificatori
- ▭ Afectacions carretera
- ▭ Servituds aeroport
- ▭ Afectacions ferroviari
- ▭ Afectacions costes
- ▭ AQR- Anàlisi Quantitatiu del risc
- ▭ Zones d'afectació establiments industrials



Generalitat de Catalunya
Departament de Territori i Sostenibilitat
Direcció General d'Ordenació del Territori i Urbanisme

PLA DIRECTOR URBANÍSTIC de reordenació de l'àmbit del Centre Recreatiu turístic de Vila-seca i Salou

Qualificació del sòl. Condicions d'ordenació de l'edificació
Aprovació provisional

0.04.3



ETRS89